

LA PRATIQUE FÉMININE
DES ACTIVITÉS



physiques & sportives

à La Réunion¹

Les premiers résultats de
l'enquête régionale sur les
pratiques physiques et sportives
à La Réunion

Crédit photo : © M. Emmanuel Schmitt pour ses photographies
Maquettage : Mme Alice Bennoun pour Run Concept

(1) Source : Enquête régionale sur les pratiques
physiques et sportives à La Réunion 2021,
Conseil Régional/Université de La Réunion.
Champ : individus âgés de 15 ans et
plus résidant à La Réunion.



Espace DEV
OBSERVATION SPATIALE, MODÈLES
& SCIENCE IMPLIQUÉE

UR UNIVERSITÉ
DE LA RÉUNION



51%

des personnes de 15 ans et plus résidant à La Réunion qui déclarent une APS sont des femmes.

Chez les femmes, 76% déclarent avoir pratiqué au moins une activité physique et sportive (APS) au cours des 12 derniers mois précédant l'enquête, soit 10 points de moins que les hommes.

Taux de déclaration de pratique selon le sexe, en%

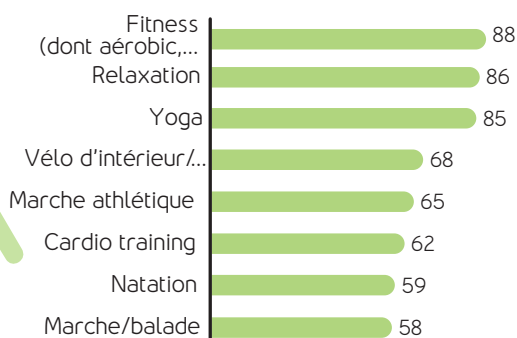


Lecture : 76% des femmes qui habitent à La Réunion déclarent pratiquer une APS.

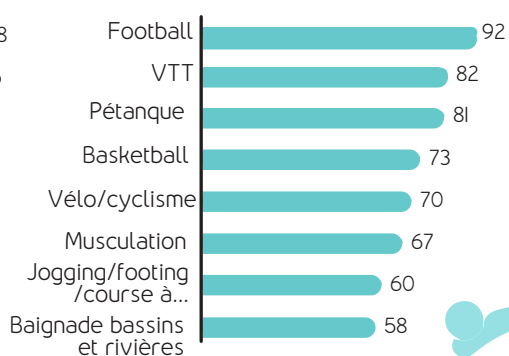
DES APS FORTEMENT INFLUENCÉES SELON LE SEXE

Les APS les plus déclarées par les femmes sont le fitness (dont aérobic, zumba, step, etc.) (88%), la relaxation (86%), le yoga (85%) et le vélo d'intérieur/d'appartement (68%).

Les APS les plus déclarées par les hommes sont le football (92%), le VTT (82%), la pétanque (81%), et le basket-ball (73%).



Femmes

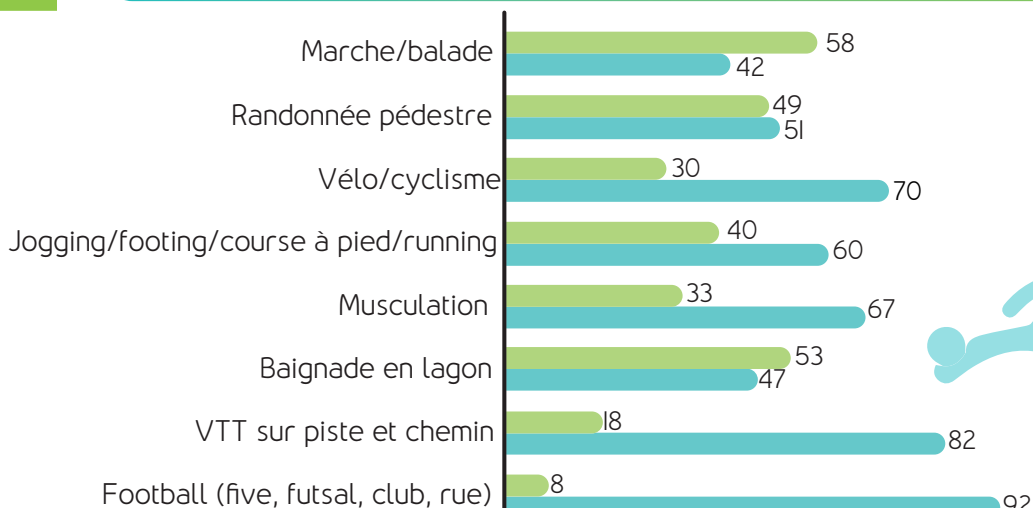


Hommes



Parmi les 8 APS les plus déclarées les femmes sont les plus représentées dans les activités de marche/balade (58%) et de baignade en lagon (53%).

Taux de pratique des 8 APS les plus déclarées selon le sexe, en %



Femmes Hommes

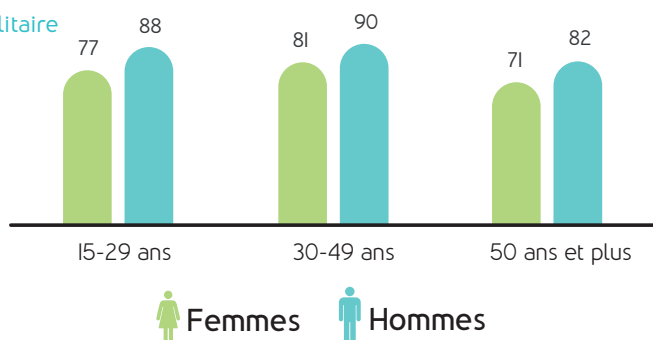


UN TAUX DE PRATIQUE CHEZ LES FEMMES INFLUENCÉ PAR L'ÂGE

L'âge influence le taux de pratique chez les femmes, ainsi si les femmes de 30-49 ans sont les plus nombreuses à déclarer faire une APS, le taux de pratique déclaré décroît ensuite avec l'âge, 71% des femmes de 50 ans et plus déclarant faire une APS.

Taux de pratique d'une APS* selon l'âge et le sexe en %

*Hors marche utilitaire



77%

Des femmes de 15-29 ans déclarent pratiquer une APS.

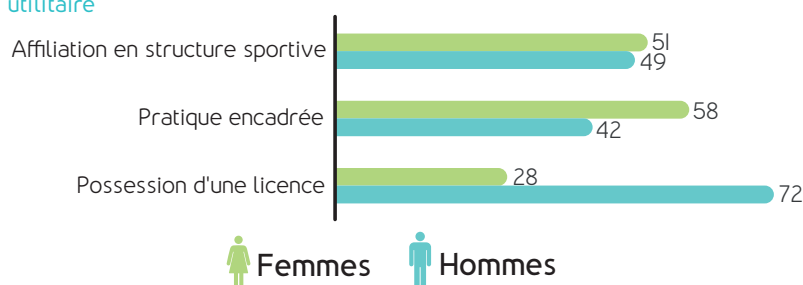
UNE PRATIQUE EN STRUCTURE SPORTIVE ET ENCADRÉE INFLUENCÉE PAR LE SEXE

23% des pratiquants déclarés font leurs APS en étant affiliés à une structure sportive, parmi eux 51 % sont des femmes, soit 2 points de plus que les hommes. Les femmes sont aussi les plus nombreuses à déclarer faire une APS de manière encadrée, 58% des pratiquants encadrés étant des femmes.

En revanche, les femmes ne représentent que 28 % des pratiquants possédant une licence sportive.

Part des pratiquants déclarés affiliés à une structure sportive, de pratique encadrée*, et de titulaires d'une licence selon le sexe en %

*Hors marche utilitaire



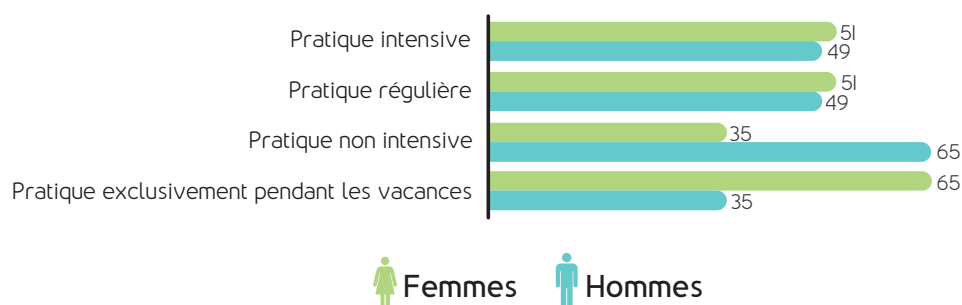
51%

des pratiquants déclarés affiliés à une structure sportive sont des femmes.

51%

des pratiquants qui déclarent une pratique intensive sont des femmes.

Part des pratiquants déclarés par fréquence de pratique, selon le sexe, en %



Lecture : Parmi les personnes ayant déclaré pratiquer une APS de manière intensive, 51% sont des femmes.

73% des pratiquants disent faire leurs APS de manière intensive (plus d'une fois/semaine), parmi eux 51% sont des femmes, soit 2 points de plus que les hommes.

UNE PRATIQUE FÉMININE INFLUENCÉE PAR LE NIVEAU DE DIPLÔME ET DE REVENU

Les femmes sans diplôme sont 66% à déclarer pratiquer une APS, alors qu'elles sont 87% à déclarer pratiquer une APS avec un niveau bac et plus (soit 21 points d'écart).

D'autre part, à diplôme équivalent, moins de femmes que d'hommes déclarent pratiquer une APS.

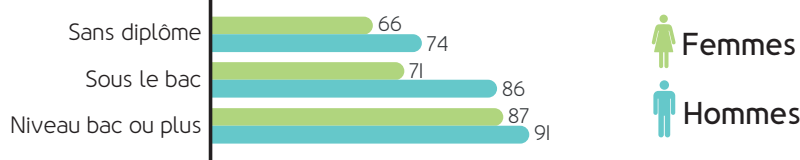
Les femmes dont le revenu du foyer est moins de 1500€ sont beaucoup moins nombreuses à déclarer pratiquer une APS que celles dont le revenu du foyer est de 4160€ et plus, 69% contre 88%, soit un écart de 19 points.

Enfin, à niveau de revenu du foyer équivalent, les femmes sont moins nombreuses que les hommes à déclarer une APS.

Le niveau de diplôme et le niveau de revenu du foyer influencent la pratique d'une APS.

Le taux de pratique* déclaré par niveau de diplôme selon le sexe, en%

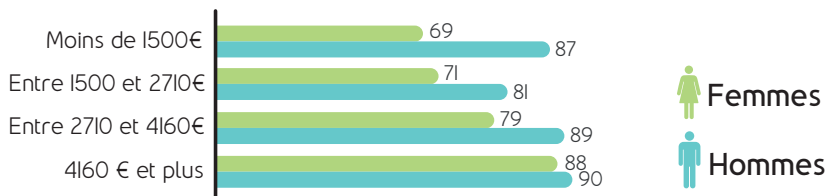
*Hors marche utilitaire



Lecture : 66% des femmes sans diplôme pratiquent une APS.

Le taux de pratique* par niveau de revenu du foyer selon le sexe, en%

*Hors marche utilitaire

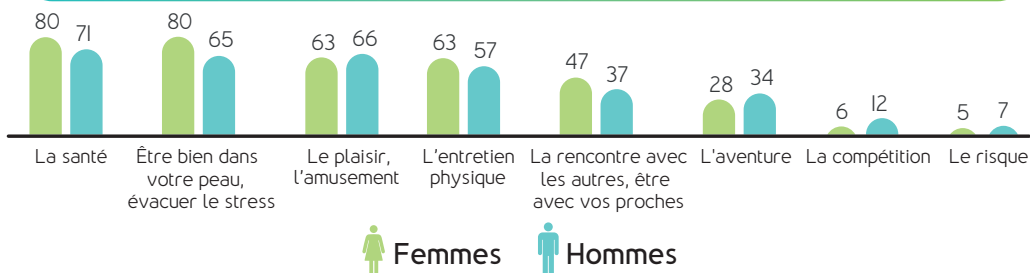


Lecture : 69% des femmes dont le revenu du foyer est moins de 1500 € pratiquent une APS.

DES MOTIVATIONS À PRATIQUER UNE APS DIFFÉRENCIÉES SELON LE SEXE

Les femmes qui pratiquent une APS le font d'abord pour des motivations de santé et de bien-être, ces préoccupations étant plus importantes que chez les hommes (respectivement 9 et 15 points d'écart).

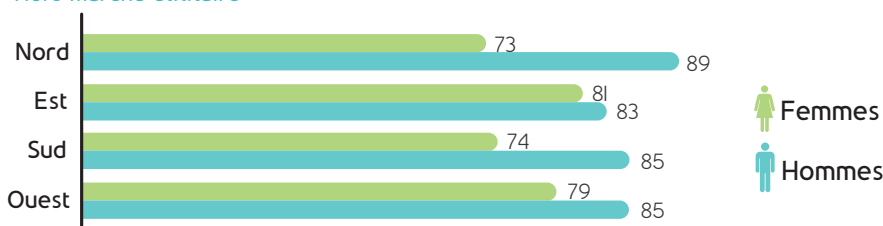
Les motivations déclarées à la pratique d'une APS selon le sexe, en%



Enfin, la différence de pratique d'une APS selon le sexe est aussi marquée par microrégion.

Le taux de pratique* déclaré par microrégion selon le sexe, en%

*Hors marche utilitaire



Lecture : 73% des femmes qui habitent la microrégion nord déclarent pratiquer une APS.